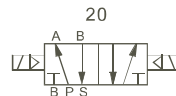
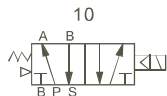


# 两位五通电磁阀 4M系列(NAMUR)



图形符号



## ◆ 型号选择

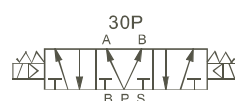
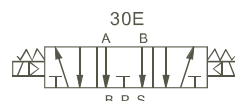
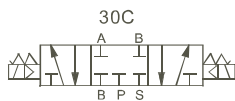
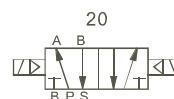
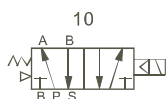
4M110-M5/06	4M120-M5/06
4M210-06/08	4M220-06/08
4M310-08/10	4M320-08/10

## ◆ 产品特性

- 内部先导式结构；
- 滑柱式结构，密封性好，反应灵敏；
- 双头二位置电磁阀具有记忆功能；
- 内孔采用特殊工艺加工，摩擦阻力小，启动气压低，使用寿命长；
- 无需加油润滑；
- 侧板面式安装，可直接与执行器连接使用；
- 附设手动装置，利于安装调试；
- 有多重标准电压等级可供选择。

# 两位五通电磁阀 4V100/200/300/400 系列

图形符号



## ◆ 型号选择

4V110-M5/06	4V120-M5/06	4V130C/E/P-M5/06
4V210-06/08	4V220-06/08	4V230C/E/P-06/08
4V310-08/10	4V320-08/10	4V330C/E/P-08/10
4V410-10/15	4V420-10/15	4V430C/E/P-10/15

## ◆ 产品特性

- 先导方式：外部与内部可选；
- 滑柱式结构，密封性好，反应灵敏；
- 三位置电磁阀有三种中央功能可供选择；
- 双头二位置电磁阀具有记忆功能；
- 内孔采用特殊工艺加工，摩擦阻力小，启动气压低，使用寿命长；
- 无需加油润滑；
- 可与底座集成阀组，节省安装空间；
- 附设手动装置，利于安装调试；
- 有多重标准电压等级可供选择。

## 两位三通电磁阀 3V1系列



图形符号



### ◆ 型号选择

3V1-M5  
3V1-06

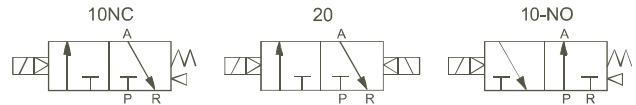
### ◆ 产品特性

- 直动式常闭型，换向灵敏；
- 无需加油润滑；
- 可多阀集成使用，节省安装空间；
- 附设手动装置，利于安装调试；
- 有多重标准电压等级可供选择。

## 两位三通电磁阀 3V100/200/300/400 系列



图形符号



### ◆ 型号选择

3V110-M5/06 3V120-M5/06  
3V210-06/08 3V220-06/08  
3V310-08/10 3V320-08/10  
3V410-10/15 3V420-10/15

### ◆ 产品特性

- 先导方式：外部与内部可选；
- 滑柱式结构，密封性好，反应灵敏；
- 双头二位置电磁阀具有记忆功能；
- 内孔采用特殊工艺加工，摩擦阻力小，启动气压低，使用寿命长；
- 无需加油润滑；
- 可与底座集成阀组，节省安装空间；
- 附设手动装置，利于安装调试；
- 有多重标准电压等级可供选择。